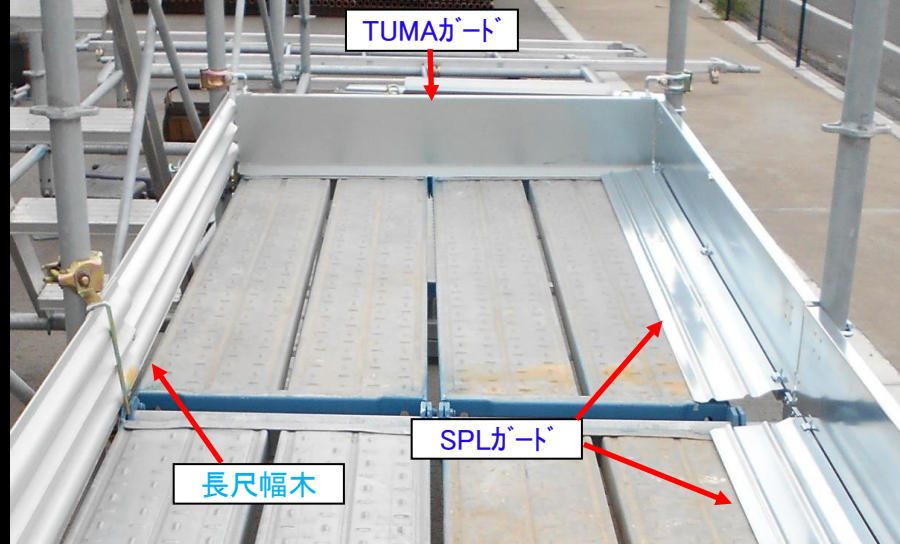


フック固定形式での取付が可能なL型折り畳み幅木が登場！

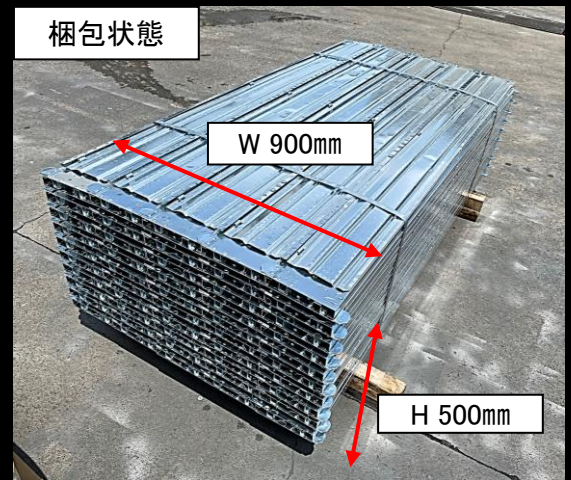
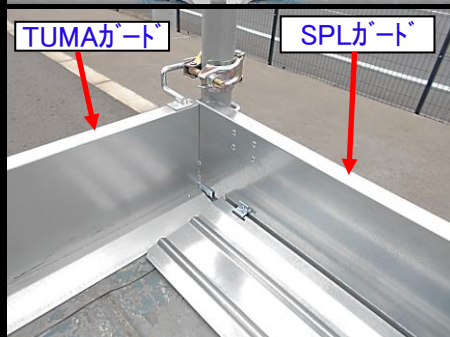
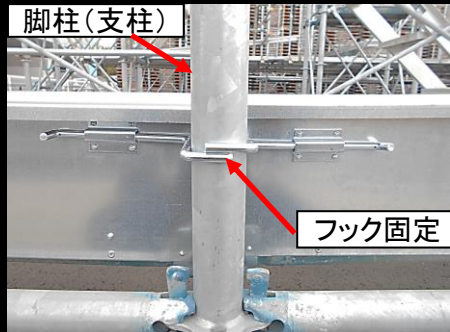
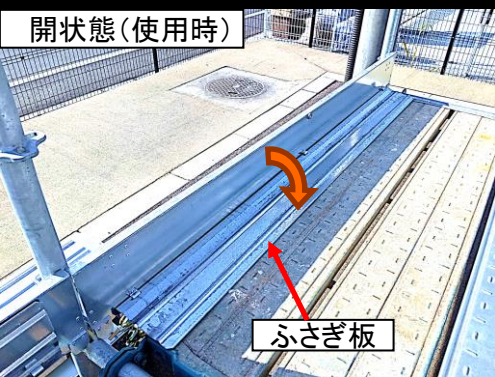
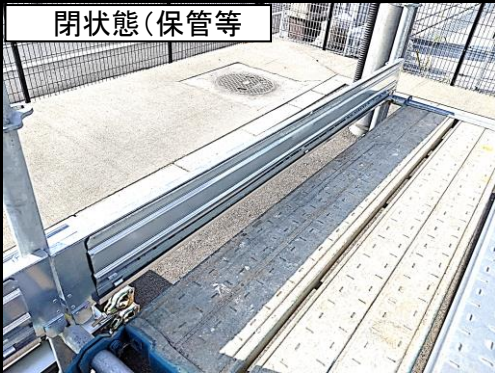
SPLガード / TUMAガード



特長

- ・標準的な建枠、次世代足場、その他足場であれば、形状に関係なく取付が可能です。
(注) 標準的な建枠脚柱(支柱)には $\phi 42.7$ フック仕様、次世代足場等の脚柱(支柱)には $\phi 48.6$ フック仕様にて取付。
- ・表面処理は溶融亜鉛メッキを施しているため防錆等の耐久性に優れています。(リベット類は除く)
- ・SPLガード 及び長尺幅木と同時設置可能な妻側専用幅木の TUMAガード もございます。
- ・SPLガード は折り畳んでコンパクトになり、綺麗に積み重ねて保管できるので場所を取りません。(下記梱包写真参照)

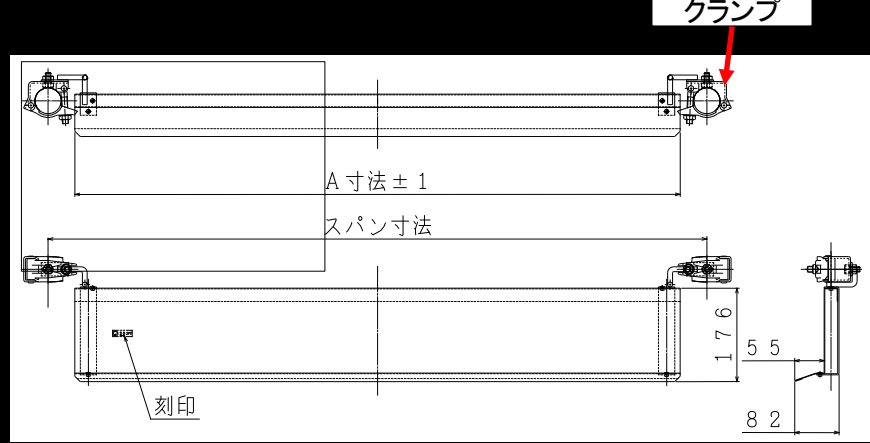
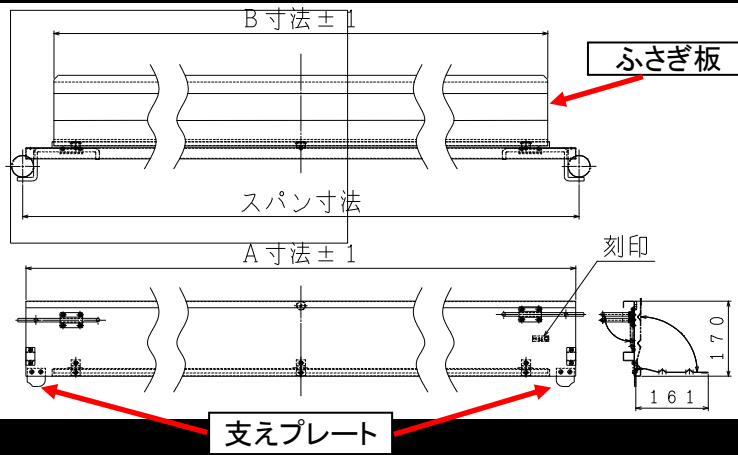
取付写真



幅木仕様図

: 桁側 SPLガード

: 妻側 TUMAガード

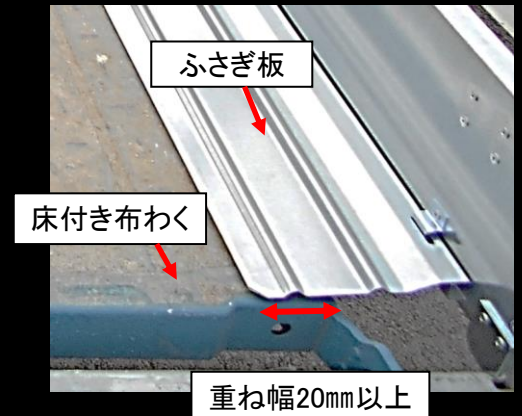
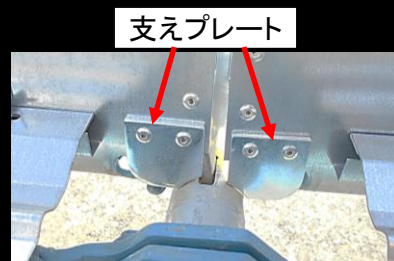
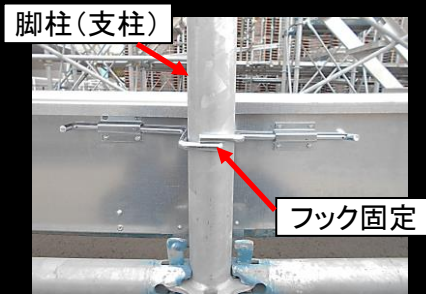


種類

種類	型式		重量(メートルサイズ)kg	スパン寸法(メートルサイズ)	A寸法(メートルサイズ)mm	B寸法(メートルサイズ)mm
	Φ48.6フック仕様(メートルサイズ)	Φ42.7フック仕様(メートルサイズ)				
桁側	SGB0-4818 (SGO-4818)	SGB0-4218 (SGO-4218)	6.28 (6.19)	1829 (1800)	1821 (1792)	1697 (1668)
	SGB0-4815 (SGO-4815)	SGB0-4215 (SGO-4215)	5.27 (5.18)	1524 (1500)	1516 (1492)	1392 (1368)
	SGB0-4812 (SGO-4812)	SGB0-4212 (SGO-4212)	4.26 (4.19)	1219 (1200)	1211 (1192)	1087 (1068)
	SGB0-4809 (SGO-4809)	SGB0-4209 (SGO-4209)	3.25 (3.19)	914 (900)	906 (892)	782 (768)
	SGB0-4806 (SGO-4806)	SGB0-4206 (SGO-4206)	2.24 (2.21)	610 (600)	602 (592)	478 (468)
妻側	SGBTU-12 (SGTU-12)		3.64 (3.60)	1219 (1200)	1100 (1081)	
	SGBTU-09 (SGTU-09)		2.98 (2.95)	914 (900)	795 (781)	
	SGBTU-06 (SGTU-06)		2.31 (2.30)	610 (600)	491 (481)	

使用上の注意

- ・ 取付位置は順不同でも可能ですが、確実に脚柱(支柱)にフックを掛けて使用して下さい。
- ・ 建枠横架材、次世代足場等の布材に、確実に支えプレート左右を掛けて下さい。
- ・ ふさぎ板は床付き布わく踏面上に重ねて下さい。【重ね幅は20mm以上確保して下さい】
- ・ SPLガード、TUMAガードには材料等を立掛けたり、仮置き等を行なわないで下さい。
- ・ SPLガード、TUMAガードには乗ったり、衝撃を与えないで下さい。
- ・ 保管や運搬時には製品の曲がり・変形等の原因になるような扱いは避けて下さい。



幅木の取付方法・その他詳細のお問い合わせは弊社・営業担当までお願い致します。



建機事業部 東京本社
〒210-0014

神奈川県川崎市川崎区貝塚 1-13-1 SNTビル5F
TEL : 044-200-7831 FAX : 044-200-7830

建機事業部 大阪営業所
〒561-0894

大阪府豊中市勝部 2-18-11
TEL : 06-6857-3380 FAX : 06-6857-3773